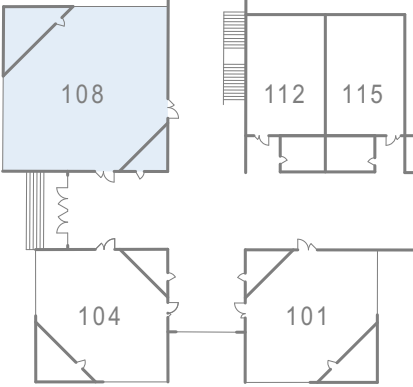


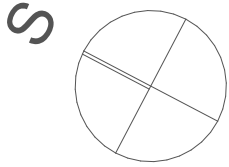
108 PŮDORYS - STÁVAJÍCÍ STAV / BOURACÍ PRÁCE

ZČU - REKONSTRUKCE POSLUCHÁREN UP 101, 104, 108, 112 A 115

MĚŘÍTKO 1:50



ORIENTAČNÍ SCHÉMA



Vybavení prostoru režie - investor zajistí vyklizení prostor před započetím prací.

Demontáž stávajícího průhledu vč. parapetů. Dále demontováno stávající zdivo - nová poloha promítacího otvoru. V nadpraží nutno počítat s uložením překladu.

Stávající mřížky podlahových konvektorů - demontovány, vč. topných těles a potrubí. Celá konstrukce bude vyčištěna.

Budou demontována veškeré koncové prvky vč. nefunkční kabeláže. Veškeré plochy stěn budou zbaveny druhotným maleb, PD počítá s oškábáním stávajících nátěrů ze 100%.

Rozsah demontáže železobetonové konstrukce - viz dílčí řezy místností. Demontována stávající nášlapná vrstva vč. veškerých komponentů (soklové a přechodové lišty, atd.).

Stávající podhled - budou odstraněny akustické panely, ocelový podhled bude šetrně demontován, celá kce povrchově upravena (vč. nosné konstrukce) + opětovně instalován.



Stávající dveře demontovány vč. zárubně a ostatních komponentů.

V celé poše bude demontován stávající dřevěný obklad, vč. kotvení (dl. 9,0m / v. 6,0m)



Stávající mřížky podlahových konvektorů - demontovány, vč. topných těles a potrubí. Celá konstrukce bude vyčištěna.

Stávající dveře demontovány vč. zárubně a ostatních komponentů.

Demontováno stávající vybavení - sklopné sedadla 200ks vč. stolů a opěradel. Uvažováno vč. kotvicích prvků. Demontováno vybavení katedry.

V celé poše bude demontován stávající dřevěný obklad topení, vč. kotvení (dl. 3,0m / v. 1,7m/ hl. 0,45m)

Stávající dveře demontovány vč. zárubně a ostatních komponentů.

Původní ovládací skříň elektro demontována vč. překladu /2x 80/80/8mm dl. 800mm/.

Vybourána nová nika o světlé výšce 2300mm od čisté podlahy, na celou hloubku zdi

Demontáž stávajícího umyvadla vč. kotvení. Demontován keramický obklad (V 2,1m).

Provedena drážka v podlaze š. 200mm, hl. 80mm, 2 500mm - po vložení žlabu bude skladba podlahy doplněna

Demontáž Stávající tabule vč. nosné ocel. kce, dřevěného deštění a kotvicích prvků.

Stávající dveře demontovány vč. zárubně a ostatních komponentů. Demontáž stávajícího obkladu ostění

V celé poše bude demontován stávající dřevěný obklad topení, vč. kotvení (dl. 3,0m / v. 1,7m/ hl. 0,45m)

Stávající dveře demontovány vč. zárubně a ostatních komponentů. Demontáž stávajícího obkladu ostění

Původní ovládací skříň elektro demontována, nika zazděna.

LEGENDA:

	STÁVAJÍCÍ ZDIVO
	CIHELNÉ ZDIVO
	BOURANÉ PRVKY
	KONSTRUKCE - ZDIVO, DVEŘE, VYBAVENÍ, NÁBYTEK ATD.

POZNÁMKY

- STÁVAJÍCÍ OBJEKT BUDE VYKLIZEN
- PŘED ZAHÁJENÍM BOURACÍCH PRACÍ BUDOU URČENÉ KUSY STÁVAJÍCÍHO MOBILIÁŘE A ZAŘÍZENÍ PŘESUNUTY DO VYHRAZENÝCH PROSTOR OBJEKTU. PONECHANY / DEMONTOVANY MOBILIÁŘ BUDE PŘESNĚ URČEN INVESTOREM
- STÁVAJÍCÍ SÚ BUDE KOMPLETNĚ VYKLIZENA
- PO POSTAVENÍ LEŠENÍ A PŘED ZAHÁJENÍM PRACÍ BUDE NA MÍSTĚ PROVEDENA CELOPLOŠNÁ PROHLÍDKA STAVU SKRYTÝCH KONSTRUKCÍ
- PŘED ZAHÁJENÍM PRACÍ BUDOU VYTÝČENY SPRÁVCEM SÍTÍ VŠECHNY TRASY ROZVODŮ PO ODHALENÍ PODRUŽNÝCH KONSTRUKCÍ
- PŘED ZAHÁJENÍM PRACÍ BUDE PEČLIVĚ PROVĚŘEN PRŮBĚH VŠECH INSTALAČNÍCH VEDENÍ (EL, ZTI, ÚT, VZT)
- PŘED ZAHÁJENÍM STAVEBNÍCH PRACÍ BUDOU V MÍSTĚ DEMONTÁŽE DEMONTOVÁNA POVRCHOVÁ ZAŘÍZENÍ A VEDENÍ
- PO ODSTRANĚNÍ OMÍTEK PŘED PROVÁDĚNÍM ZÁSAHŮ DO NOSNÝCH STĚN BUDE PŘÍZVÁN STATIK K POSOUZENÍ STÁVAJÍCÍHO ZDIVA A STANOVENÍ TECHNOLOGICKÉHO POSTUPU BOURACÍCH PRACÍ
- VŠECHNA ZJIŠTĚNÁ SKRYTÁ OSLABENÍ NOSNÝCH ZDÍ BUDOU KONZULTOVÁNA SE STATIKEM
- PŘED BOURÁNÍM NUTNO ÚSEKY STATICKY ZAJISTIT POMOCNOU KONSTRUKCÍ - VIZ. STATICKÁ ZPRÁVA
- ZPŮSOB PODEPŘENÍ KONSTRUKCÍ PŘED PROVÁDĚNÍM BOURACÍCH PRACÍ JE NUTNĚ KONZULTOVAT SE STATIKEM POPŘ. BUDE UPŘESNĚNO NA MÍSTĚ PO ODHALENÍ KONSTRUKCE
- PŘESNÉ UMÍSTĚNÍ A ROZMĚRY NAVRŽENÝCH INSTALAČNÍCH PROSTUPŮ JSOU VYZNAČENY V PD. BOURACÍ PRÁCE SPJATÉ S PROSTUPY VIZ. KONSTRUKČNÍ ČÁST. POLOHA JEDNOTLIVÝCH VEDENÍ BUDE KOORDINOVÁNA V ČASE A MÍSTĚ JEJICH PROVÁDĚNÍ
- VEŠKERÉ BOURACÍ PRÁCE SPOJENÉ S DEMONTOVÁNÍM STÁVAJÍCÍCH ŽB KONSTRUKCÍ NUTNO PROVÁDĚT ZPŮSOBEM NEVYTVÁŘEJÍCÍM VIBRACE ČI OTŘESY, TAK ABY NEDOŠLO K TRVALÉMU POŠKOZENÍ STÁVAJÍCÍ NOSNÉ KONSTRUKCE - VIZ. KONSTRUKČNÍ ČÁST
- PROJEKTANT SI VYHRAZUJE PRÁVO NA PŘÍPADNÉ KOREKTURY ŘEŠENÍ DLE NÁLEZŮ ZJIŠTĚNÝCH PO PROVEDENÝCH PROHLÍDKÁCH PO ROZKRYTÍ KONSTRUKCÍ
- VŠECHNY ZJIŠTĚNÉ TRHLINY NOSNÝCH ZDÍ BUDOU OZNAČENY SÁDROVÝMI TERČI, SLEDOVÁNY A VYHODNOCENY STATIKEM
- VŠECHNA ZJIŠTĚNÁ OSLABENÍ NOSNÝCH ZDÍ BUDOU KONZULTOVÁNA S PROJEKTANTEM A STATIKEM

- MATERIÁLY A ZAŘÍZENÍ UVEDENÉ V PROJEKTOVÉ DOKUMENTACI (DPS) JSOU POUZE SMĚRNÉ DLE NUTNÝCH STANDARDŮ PRO NÁSLEDNÉ ZPRACOVÁNÍ PODROBNĚHO VÝKAZU VÝMĚR. MATERIÁLY A VÝROBKY JE MOŽNÉ ZAMĚNIT PŘI ZACHOVÁNÍ SHODNÝCH PARAMETRŮ A FUNKCE. ZÁMĚNA JE MOŽNÁ PO ODSOUHLASENÍ PROJEKTANTA A INVESTORA DLE SROVNÁNÍ PŘEDLOŽENÝCH TECHNICKÝCH LISTŮ!
- DODAVATEL ZPRACUJE IV. STUPEŇ DÍLENSKÉ - VÝROBNĚ TECHNICKÉ DOKUMENTACE A PŘEDÁ K ODSOUHLASENÍ ARCHITEKTOVI A INVESTOROVÍ VČ. TECHNICKÝCH LISTŮ JEDNOTLIVÝCH MATERIÁLŮ
- ZÁKLADNÍ ROZMĚRY VČETNĚ VÝŠKOVÝCH KÓT JE NUTNĚ PŘEMĚŘIT NA STAVBĚ!!
- NEDÍLNOU SOUČÁSTÍ PD JE TECHNICKÁ ZPRÁVA!!!
- INVESTOR SI VYHRAZUJE PRÁVO ODSOUHLASENÍ VEŠKERÝCH POUŽITÝCH VÝROBKŮ A MATERIÁLŮ!!!

IDrev	IDz	Jméno změny	Datum

±0,000 = 353,000 M.N.M
Souřadný systém: JTSK

ATELIER SOUKUP OPL ŠVEHLA	ATELIER SOUKUP OPL ŠVEHLA s.r.o., Klatovská třída 818/11, 301 00 Plzeň IČO 25229869 ☎ 377223236 info@atelier-soukup.cz www.atelier-soukup.cz			číslo paré: 02/2021
	zodpovědný projektant: Ing. arch. Jiří Opl	autoři: Ing. arch. Jiří Opl Ing. arch. Jan Trčka	projektant: Miroslav Hajný Dis.	
	investor: Západočeská univerzita v Plzni, Univerzitní 8, 306 14 Plzeň			
	místo stavby: Areal ZČU, Univerzitní 22, 306 14 Plzeň			
	akce: ZČU - REKONSTRUKCE POSLUCHÁREN UP 101, 104, 108, 112 A 115, UNIVERZITNÍ 22, PLZEŇ			
část:	D.1.1 Architektonicko stavební řešení			revize: -
název přílohy:	108 PŮDORYS - STÁVAJÍCÍ STAV / BOURACÍ PRÁCE			stupeň: DPS
				číslo zakázky: 2020078
				měřítko: 1:50
				číslo přílohy: D.1.1. 38